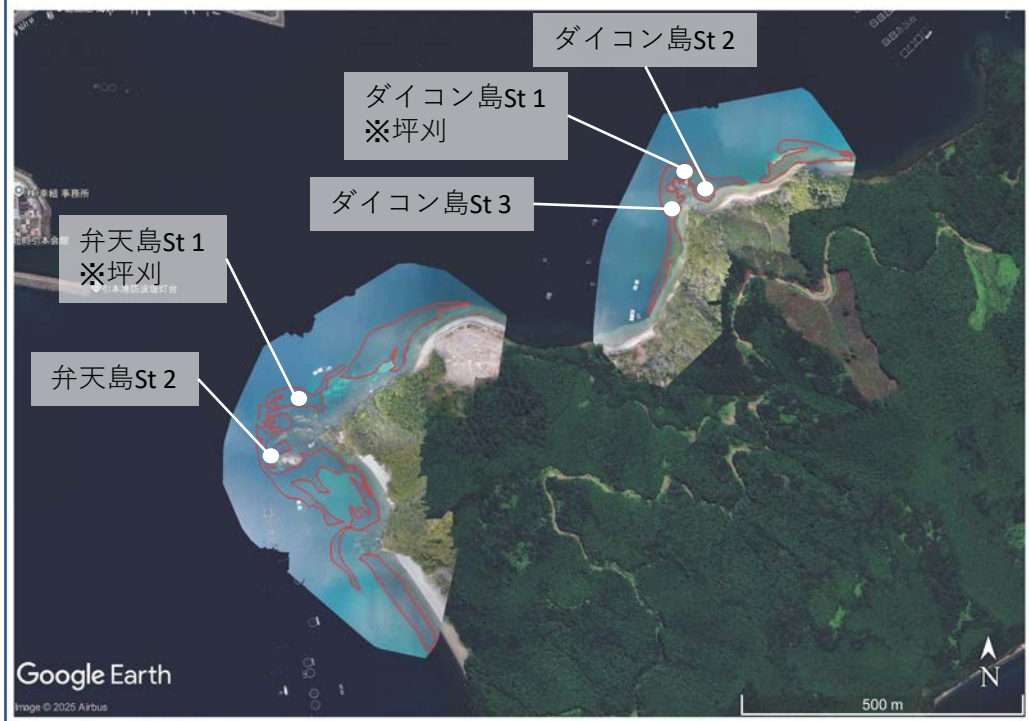


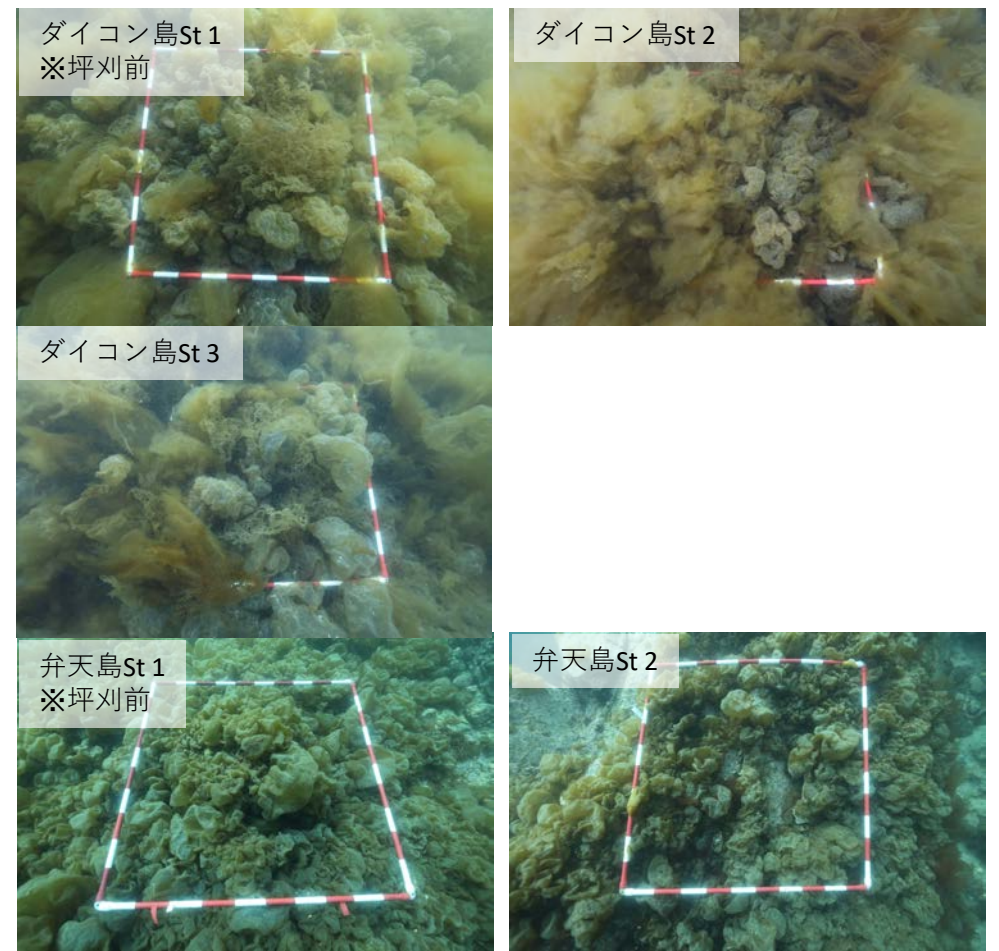
2025年度ブルーカーボン量（面積） 引本浦 冬藻場（フクロノリ）

ドローンによる空中写真撮影（2025年2月23日）
WebODMを用いて空中写真よりオルソ画像を作成
エクスポートしたオルソ画像をGoogleEarthに貼り付け
藻場縁辺の判定、ポリゴン作図により面積を算定



凡例		面積(ha)
○	フクロノリ（被度95%）	3.9282

潜水目視調査による生育海藻の把握、
コドラート調査によるの被度の把握、
生育海藻の湿重量計測（2025年2月23日）



生育海藻：フクロノリを優占種とした雑海藻
被度：95%（面積算定に反映）
1m2当たりの湿重量 5.325kg

【面積に対する確実性評価について】
対象面積内は起伏が激しく、水深1m-5mまでであるが、算定した対象面積は平面と想定されている。そのため、実際の面積に対して過小評価を行っていることから、面積に対する自己評価を100とする。

対象面積（実勢面積）	= 面積合計 × 被度
	= 3.9282 × 95%
	= 3.73179 ha